



Une Urssaf à vos côtés
Ouvrer ensemble
à la dynamique
du territoire normand

Sandra Auzannet-Aubineau

J'ai pris, en juin 2023, la direction de l'Urssaf Normandie, tout jeune organisme issu de la fusion des deux Urssaf de la région.

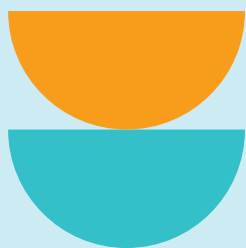
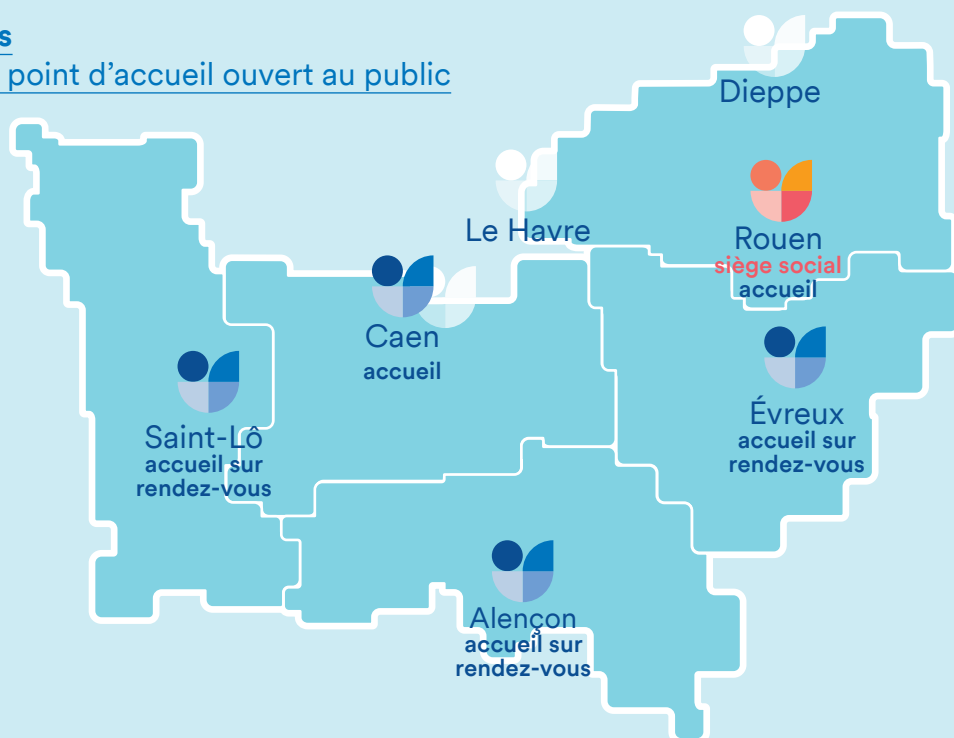
Construit sur la base d'une histoire commune et d'activités déjà mutualisées, l'Urssaf dispose désormais d'une taille critique et d'un périmètre plus lisible qui va nous permettre de proposer un service public davantage ouvert sur ses usagers et de multiplier les initiatives avec nos partenaires.

560 collaborateurs œuvrent au quotidien à la gestion des comptes de plus de 300 000 entreprises, indépendants et particuliers normands.

Nous assurons un service de proximité à nos usagers dans chaque département et, au-delà de notre rôle de collecteur nécessaire au financement de la protection sociale, nous accompagnons nos publics, employeurs et entrepreneurs, au bénéfice du développement économique et social du territoire.

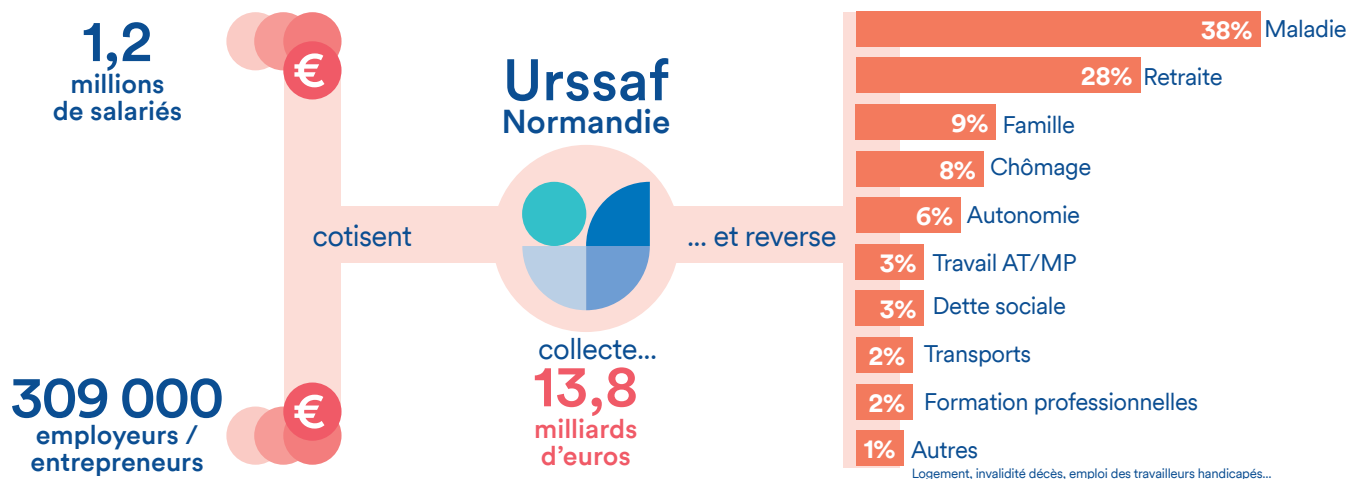
5 départements

avec chacun un point d'accueil ouvert au public



Notre mission

Assurer le financement de la protection sociale au quotidien



Notre mission

Garantir les droits sociaux et l'équité entre tous les acteurs économiques



Sécuriser et contrôler

Sécuriser, c'est prévenir les cas d'erreur ou d'anomalie avant ou pendant la période de déclaration.

- La prévention et la sécurisation permettent de :
- répondre aux interrogations des entreprises sur la législation,
 - faire de la pédagogie via des contrôles sur demande ou des visites conseil.

Contrôler, c'est vérifier, une fois les déclarations réalisées, leur exactitude et ainsi préserver les droits des salariés comme des entreprises et maintenir les conditions d'une concurrence loyale.

2 966
actions de contrôle

11,6 M€
de cotisations régularisées



Lutter contre la fraude au prélèvement social

La fraude aux cotisations et contributions sociales se caractérise par un élément intentionnel relevant d'une volonté délibérée de l'entreprise de se soustraire à tout ou partie de ses obligations déclaratives et de paiement.

Par son action, l'Urssaf préserve les droits sociaux des salariés, veille au respect d'une libre concurrence entre acteurs et sécurise le financement de la protection sociale.

1 785
actions dans le cadre de la lutte contre le travail dissimulé

19 millions d'€
de cotisations redressées

Notre mission

Accompagner tous les employeurs et entrepreneurs au bénéfice du développement économique et social



INFORMER SUR LES DÉMARCHES ET OBLIGATIONS SOCIALES

- Une information fiable, actualisée, accessible et adaptée (sites internet, foire aux questions, chatbot, guides, réseaux sociaux, webinaires...)
- La sécurisation juridique des pratiques avec des réponses apportées à près de 393 questions juridiques « complexes » posées par les entreprises et plus de 33 réponses dans le cadre du dispositif « rescrit social » en 2022.
- La mise en place de simulateurs (ex : sur les coûts liés à l'embauche).
- Des réponses apportées rapidement : 9 courriels sur 10 font l'objet d'une réponse sous 48 h.



SIMPLIFIER LES DÉMARCHES

- Des offres de services innovantes et sur-mesure pour simplifier les démarches déclaratives : Cesu et Pajemploi pour les particuliers, Titre emploi service entreprise (Tese) pour les entreprises, Chèque emploi associatif (CEA), Impact emploi association et Avance immédiate du crédit d'impôt...
- Des sites internet et des applications web constamment testés et adaptés pour répondre aux attentes des utilisateurs.



ACCOMPAGNER ET CONSEILLER LES DIFFÉRENTS PUBLICS À CHAQUE ÉTAPE DE LEUR VIE

- Des relations personnalisées avec chaque public et proximité de l'Urssaf pour apporter un accompagnement en fonction des besoins (rendez-vous conseil, visite conseil, médiation...)
- Une proactivité et une anticipation des services aux étapes clés de la vie de l'entreprise (conseil aux employeurs pour les premières embauches de salariés...)
- Un accompagnement de tous nos publics avec par exemple :
 - un accompagnement du créateur au début de son activité (stages, webinaires, guides, mon-entreprise.fr),
 - un accompagnement des entreprises en difficulté (action sociale, Help...).



SOUTENIR LES ENTREPRISES EN DIFFICULTÉ

- De l'information pour prévenir ou gérer au mieux en cas de difficultés de paiement, de l'information sur nos offres d'accompagnement.
- Des prises de contact avec les dirigeants.
- Un traitement le plus adapté possible à la situation des usagers, avec par exemple des accords de délai de paiement ; des remises de majoration de retard.
- Le développement de partenariats locaux pour avoir une approche plus globale des problématiques des entreprises et une action plus cohérente et efficace.

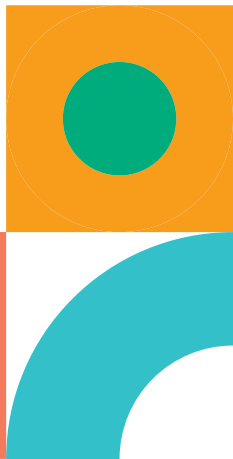
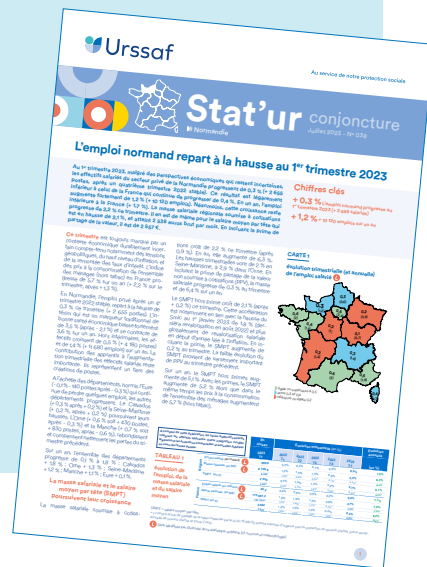


METTRE À DISPOSITION DES DÉCIDEURS ÉCONOMIQUES ET POLITIQUES LES DONNÉES STATISTIQUES POUR FACILITER LA PRISE DE DÉCISION

- Réalisation d'analyses statistiques sur des données conjoncturelles comme la masse salariale et l'emploi, par secteur et bassin d'emploi.
- Ouverture de ces données au plus grand nombre avec le portail www.open.urssaf.fr : pour permettre à tous de créer notamment de nouveaux services.

STAT'UR CONJONCTURE

L'Urssaf Normandie publie chaque trimestre une étude statistiques qui décrit la tendance de l'emploi dans la région. Elle offre une photographie de la situation économique sur la base des effectifs salariés et de la masse salariale du secteur privé, par secteur d'activité et bassin d'emploi. Les publications sont disponibles sur normandie.urssaf.fr





DÉVELOPPER LES PARTENARIATS NORMANDS POUR MIEUX ACCOMPAGNER NOS PUBLICS

- Participations aux stages organisés par les chambres consulaires pour faciliter la création d'entreprise.
- Animation de webinaires et d'ateliers à destination des auto-entrepreneurs récemment installés.
- Interventions lors de rencontres organisées par les organisations professionnelles pour sécuriser les pratiques de leurs adhérents.
- Interventions dans les universités et instituts de formation pour accompagner les étudiants, futurs entrepreneurs.

L'organisme compte aujourd'hui une centaine de partenaires.

Le partenariat, en 2022, c'est :

500 heures d'intervention

4500 usagers accompagnés,

100 stages, 30 réunions, 35 salons et forums, 4 conférences,

18 webinaires animés par l'Urssaf,

16 conventions signées.



Les partenariats de l'Urssaf sont à retrouver sur : normandie.urssaf.fr/partenaires

ZOOM

L'Urssaf Normandie a développé le portail sécu OBP pour les organisations et branches professionnelles de son territoire.

Il permet d'accéder, en quelques clics, à une information contractée et dynamique sur l'ensemble des sujets Urssaf et protection sociale pour les employeurs et les indépendants.



Il est structuré selon le parcours de l'entrepreneur (exemple : les contrôles Urssaf, la DSN et services, les démarches administratives, la santé du dirigeant.)

Il a été présenté le 28 mars lors d'un webinaire. Le replay est disponible sur notre chaîne YouTube.

Pour vous inscrire au portail ou pour toute question, contactez Emilie Freymuth.

Un comité de direction à vos côtés

Bruno Beyet
Directeur comptable
et financier
Maîtrise des activités
Gestion comptable
Trésorerie



Vincent Lechevalier
Sous-directeur
Recouvrement travailleurs indépendants
Professionnels de santé
Relations extérieures

*Directeur
site du Calvados*



Gwendal Gossec
Sous-directeur
Contrôle
Affaires juridiques
Médiation

*Directeur
sites de Seine-Maritime*



**Sandra
Auzannet-Aubineau**
Directrice



Yves Bouchoucha
Directeur adjoint



Communication
Aide au pilotage-performance
Recouvrement forcé
Informatique de production



Guillaume Granotier
Sous-directeur
Recouvrement employeurs
Marketing/Accompagnement
Fiabilisation

*Directeur
site de l'Orne*

Élise Bertucci
Directrice adjointe



Ressources humaines
Budget
Contrôle de gestion

*Directrice
site de l'Eure*

Sylvie Legravey
Sous-directrice
Achat/Marchés
Moyens logistiques
Informatique
Innovation
*Directrice
site de la Manche*



Vos contacts

Secrétariat de direction : assistantesdirection.normandie@urssaf.fr

Partenariat : emilie.freymuth@urssaf.fr

Statistiques : statistiques.normandie@urssaf.fr

Relations usagers : nicolas.lebrun@urssaf.fr

Marketing : geraldine.salomon@urssaf.fr

Communication/relations presse : elyne.houelbecq@urssaf.fr

Médiation employeurs : mediateur.normandie@urssaf.fr

Médiation indépendants : mediation.normandie@secu-independants.fr



Normandie

Une Urssaf à vos côtés

ACTURSSAF CHAQUE TRIMESTRE

Dans votre messagerie chaque trimestre, la newsletter reprend de façon succincte, l'actualité réglementaire, nos relations avec les usagers, les opérations de lutte contre la fraude, les principaux indicateurs économiques de la région et les actions partenariales entreprises sur le territoire.

Pour vous abonner : communication.normandie@urssaf.fr

Nous écrire

Urssaf Normandie
61, rue Pierre Renaudel
76040 Rouen

www.contact.urssaf.fr



@Urssaf_Ndie



@Urssaf Normandie



@Urssaf Normandie



normandie.urssaf.fr